

# Wanderprogramm der NaturFreunde Köln

Sommer / Herbst 2021



## Jeden 1. Sonntag im Monat

### **Wanderungen Haus Hardt**

Die NaturFreunde Köln bieten in Zusammenarbeit mit der Volkshochschule Bergisch Gladbach öffentliche Wanderungen unter sachkundiger Führung zu natur- und heimatkundlichen Themen für jederfrau und -mann an. Wir möchten mit diesem kostenlosen Angebot das Interesse an der heimischen Natur und Geschichte wecken. Nach der Wanderung besteht die Möglichkeit zur Einkehr im NaturFreundeHaus Hardt.

**Treffpunkt** 10.00 Uhr am Naturfreundehaus Hardt (Hardt 44, 51429 Bergisch-Gladbach)

**Dauer** ca. 2 bis 3 Stunden

**Wanderführer** Herbert Kreisfeld

*Achtung: Die Öffnungszeiten von Haus Hardt bitte unter [www.haushardt.de](http://www.haushardt.de) nachsehen*



## Busfahrten für Wanderer

In Zusammenarbeit mit der VHS Bergisch Gladbach und den NaturFreunden Köln e.V. finden 2021 zwei Busfahrten zu Tageswanderungen und eine Herbstwanderwoche statt.

---

**Abfahrt der Tagestouren** jeweils **7.30 Uhr** S-Bahn- und Busbahnhof (Parkplätze) Bergisch Gladbach **7.45 Uhr** Köln-Kalk Bezirks-Rathaus (Kalk-Kapelle) **8.00 Uhr** Köln-Deutz, Auenweg neben dem Deutzer Bahnhof · Rucksackverpflegung, vor der Rückfahrt Möglichkeit zur Einkehr.

**Teilnahmekosten** Erwachsene 23 Euro, NaturFreunde-Mitglieder 19 Euro, Kinder 8 Euro

**Auskunft & Anmeldung** Herbert Kreisfeld · NaturFreunde Köln e.V. · Tel 0 22 02- 8 35 20 · E-Mail: hk.kreisfeld@t-online.de

**Besonderes** Zu jeder Fahrt gibt es eine mehrseitige, bebilderte Informationsschrift. Wanderstrecke und Busroute treffen sich mehrfach, so dass jede/jeder nach eigenen Kräften seine Wegstrecke wählen kann.

*Anfallende Eintrittsgelder für Museen, Klöster usw. sind ggf. vor Ort zu bezahlen; wetter- oder organisationsbedingte Änderungen der Programme sind möglich!*

---



### **Wandern – Kurz- bis Mittelstrecke**

Hinweis: Anders als in der gedruckten Version angekündigt finden die Wanderungen *einfach#wandern* nicht unter diesem Motto statt. **Die**

**Treffpunkte und Uhrzeiten bleiben!** Wir fahren mit dem öffentlichen Nahverkehr mit kurzen Fahrzeiten in die Landschaft. Dort angekommen schauen wir in die Wanderkarte, gucken uns gemeinsam einen Weg aus, legen die Länge der Strecke fest und die Station, von der aus wir zurückfahren. Diese Wanderungen werden, anders als unter *Wandern – klassisch* zwischen zehn und zwölf Kilometer lang sein.

---

### **Wandern – „klassisch“**



**Die klassischen Wanderungen sollen interessante Naturerlebnisse des etwas weiteren Kölner Umlandes erfahrbar machen. Wir bewegen uns auf markierten und auch auf unmarkierten Wegen und Pfaden.**

**Dabei werden auch die sozialgeschichtlichen und ökologischen Aspekte des Wandergebotes thematisiert.**

---



### **Radwandern – neu im NF-Programm**

**Nach einem ersten Versuch im letzten Jahr, nehmen wir neu zwei Fahrrad-Touren in unser Programm auf, eine auf Asphalt und eine im Gelände.**

---



### **Wandern für Kinder – neu im NF-Programm**

**Wandern mit Kindern, umfaßt für uns mehr als eine „kindgerechte“ verkürzte Wanderungen für „die Kleinen“. Wir haben drei Termine ins Programm genommen – Eltern sind bei den Ausflügen willkommen.**

---

(Siehe Seite VI)



---

## Sonntag 30. Mai *Burgenwanderung am Rhein* Von Andernach bis Bad Breisig

Wir fahren mit der Bahn nach Namedy. Da wir uns am östlichen Rand der Vulkaneifel befinden, können wir mitten durch einen erloschenen Vulkan wandern und uns auf den aufgestellten Schrifftafeln informieren. Weiter geht es über einen sehr schmalen Pfad an einem Steilhang mit mehrfachem Blick auf den 150 Meter unterhalb fließenden Rhein nach Brohl. Über die Reutersley geht es hinunter zum Vinxtbachtal. Wir erreichen nach wenigen Höhenmetern den Zielort Bad Breisig. Wer dort noch Energie für weitere 8 km und 150 Höhenmeter hat, kann bis zur nächsten Bahnstation in Sinzig weitergehen und einen späteren Zug zurück nehmen.

**Entfernung** 15 km / 23 km    **Höhenmeter** 550 / 700

**Treffpunkt** 9:40 Uhr Köln Hbf (Ausgang Breslauer Platz, Würstchenstand)

**Abfahrt** 9:56 Uhr

**Infos & Anmeldung** [nfh-kalk@naturfreunde-koeln.de](mailto:nfh-kalk@naturfreunde-koeln.de)



---

## Sonntag 6. Juni *Haus Hardt* Wanderung zum *Schloss Lerbach*

**Treffpunkt** 10.00 Uhr am Naturfreundehaus Hardt

**Dauer** ca. 2 bis 3 Stunden    **Wanderführer** Herbert Kreisfeld



---

## Sonntag 13. Juni *Auf alpinen Pfaden im Ahrtal*

Vom Zentrum Altenahr wandern wir auf schmalen Pfaden bergauf am schwarzen Kreuz vorbei zum Teufelsloch und von dort über die im Jahr 2020 neu gebaute Brücke über die Ahr. Hier beginnt der Pfad über die Engelsley Süd und Nord am Zwergengloch vorbei hinauf zur Burg Aare. Der Pfad hat an manchen Stellen alpinen Charakter, d.h. es gibt Stellen mit leichten Kletterpassagen, an denen auch die Hände als Unterstützung benutzt werden müssen. Gipfelbuch und Gipfelkreuz sind selbstverständlich auch vorhanden. Wir bewegen uns dabei auf einem Kamm mit grandioser Aussicht auf beide Seiten der Ahrschleife, das Teufelsloch und Altenahr. Trittsicherheit und entsprechend feste Schuhe sind notwendig.

**Eine Anmeldung ist erforderlich, weil 1. diese Tour nur bei trockenem Wetter stattfindet und 2. die Anreise mit der Bahn auch mit Nutzung eines IC etwa 90 Minuten dauert.** Es kann auch eine gemeinsame Anreise mit PKW oder Carsharing organisiert werden. Bei feuchtem oder unbeständigem Wetter führen wir an diesem Tag spontan eine der anderen geplanten Wanderungen durch. Infos dazu werden als Mail versendet oder auf der Homepage veröffentlicht.

**Entfernung** 5 km

**Höhenmeter** 280

**Gehzeit** inkl. Pausen 5 Std.

**Infos & Anmeldung** [nfh-kalk@naturfreunde-koeln.de](mailto:nfh-kalk@naturfreunde-koeln.de)



## **Sonntag 20. Juni *Fahrradtour immer bergab***

Wir fahren auf asphaltierten Radwegen, die auf stillgelegten Bahnstrecken errichtet wurden, bis auf zwei kurze Steigungen geht es immer leicht bergab. Wie bei Bahnstrecken üblich, sehen wir seitlich unserer Strecke Hügel und Täler. Wir fahren durch zwei ehemalige Eisenbahntunnel und über mehrere Brücken. Vom Startpunkt Bahnhof Marienheide geht es entlang des Alleenradwegs Wasserquintett über Wipperfürth und Hückeswagen bis nach Bergisch Born, dann weiter über die Balkantrasse über Wermelskirchen bis zum Bahnhof Leverkusen-Opladen. Die Gesamtentfernung beträgt 49 km. Wir starten bei 360 Höhenmetern und die „Bahnfahrt“ endet bei 50 Höhenmetern in Opladen. Zwischenstation ist der Segelflugplatz bei Wipperfürth. Mit kurzen Umwegen könnten wir einen Blick auf die Bevertalsperre erhalten oder durch die Anlage des Naturguts Ophoven fahren. E-Bikes oder Anhänger welcome.

**Treffpunkt** 9:40 Köln Hbf (Ausgang Breslauer Platz, Würstchenstand)

**Infos & Anmeldung** [nfh-kalk@naturfreunde-koeln.de](mailto:nfh-kalk@naturfreunde-koeln.de)



## **Sonntag 27. Juni**

### ***Mountainbike Tour zwischen Lüderich und Königsforst***

Diese Mountainbike-Tour bieten wir für Freund\*innen der Natur an, die sich für diese Art der Fortbewegung in der Natur interessieren. Wir fahren mit der Bahn nach Hoffnungsthal und starten dort unsere Rundtour durch die bergigen Waldgebiete von Lüderich und Königsforst. In der Mitte liegt das Tal der Sülz, so dass jederzeit die Möglichkeit besteht, auf breiten Forstwegen in das Tal hinunter und auf dem geteerten Radweg zurück zum Startpunkt zu fahren. Das Ziel ist jedoch, dass wir, mit den unterschiedlichen Fähigkeiten bei Fahrtechnik und Kondition, als Gruppe gemeinsam diese Art von Na(Tour) erleben, sowie das Tempo und die Pausenzeiten gemeinsam entscheiden. Wir bewegen uns auf breiten und schmalen Waldwegen, teilweise auf Singletrails mit kleineren Hindernissen wie flachen Wurzeln, kleinen Steinen, vereinzelt Wassergräben sowie auf unbefestigtem Untergrund.

Die Tour führt uns flussabwärts an der Sülz entlang in das schöne Tal des Kupfersiefener Baches und über Bleifeld auf den Gipfel des Lüderich. Von dort bergab über Singletrails und die Brücke der Sülz hinauf zum Tütberg, den höchsten Berg des Königsforst. Von dort geht es auf abwechslungsreichen Wegen am Ortsrand von Forsbach vorbei mit der Schlussabfahrt zurück nach Hoffnungsthal – ins Eiscafé.

**Bitte mitbringen** Mountainbike mit Scheibenbremsen, Ersatzschlauch

**Treffpunkt** 9:40 Köln Hbf (Ausgang Breslauer Platz, Würstchenstand)

**Entfernung** 24 km

**Höhenmeter** 420

**Infos & Anmeldung** [nfh-kalk@naturfreunde-koeln.de](mailto:nfh-kalk@naturfreunde-koeln.de)



## **Sonntag 4. Juli Haus Hardt** **Wanderung zur Erdenburg**

**Treffpunkt** 10.00 Uhr am Naturfreundehaus Hardt

**Dauer** ca. 2 bis 3 Stunden     **Wanderführer** Herbert Kreisfeld



## **Samstag 10. Juli Wandern – Kurz- bis Mittelstrecke** **ab Rös Rath**

Für nicht wenige Kalker\*innen ist Rös Rath ein Ausgangspunkt, wenn sie spontan rauswollen zum Wandern. Wir können einen Weg durch schöne naturnahe Täler und über Höhen mit Weitblick bis Hoffnungsthal wählen und von dort, wenn wir noch Energie und Lust haben „über den Berg“ weitergehen bis zum Bahnhof Honrath. Wer mag, kann von Hoffnungsthal aus den Heimweg antreten.

**Treffpunkt** 11:00 Uhr Köln Hbf (Ausgang Breslauer Platz, Würstchenstand)

**Abfahrt** 11:24 Uhr

**Infos & Anmeldung** [nfh-kalk@naturfreunde-koeln.de](mailto:nfh-kalk@naturfreunde-koeln.de)



## **Sonntag 18. Juli**

### **Wanderung von Kreuzau nach Obermaubach**

Die Wanderung beginnt in Kreuzau, dem „Tor zur Eifel“. Der Ort liegt eingebettet in einer idyllischen Rur-Auenlandschaft, ist zunehmend touristisch orientiert und gilt mit seinem einzigartigen Landschaftsbild als beliebtes Naherholungsziel. Hier endet die Düren-Jülicher-Börde und es beginnt die Mittelgebirgslandschaft mit ausgedehntem Wald und Wiesentälern. Ein großer Teil der Wanderung führt durch das Rurtal. Es begegnen uns Sehenswürdigkeiten wie die Burgen in Kreuzau und Untermaubach, mittelalterliche Kirchen, weitere Baudenkmäler und Mühlenteiche. Unser Ziel ist der ruhige Erholungs- und Fremdenverkehrsort Obermaubach in landschaftlich reizvoller Lage an einem Trinkwasserstausee (höchste Fischtreppe NRWs, Wasservogel-Brutgebiet, Wandergebiet rund um den See). Die Wanderung kann mehrfach unterteilt werden und beträgt insgesamt ca. 12-14 km. Am Ende ist eine Einkehr in Nähe des Stausees geplant (genauere Infos im Sommer).

**Abfahrt, Kosten & Anmeldung** siehe Seite I & II



## **Sonntag 1. August Haus Hardt** **Wanderung zur Grube Cox**

**Treffpunkt** 10.00 Uhr am Naturfreundehaus Hardt

**Dauer** ca. 2 bis 3 Stunden     **Wanderführer** Herbert Kreisfeld

---

## Sommerferien (5. Juli bis 17. August)



### **Bike für Kids**



In den Sommerferien bieten wir Bike-Tagestouren für Kinder ab dem Alter von acht Jahren an. Unterwegs gibt es kurze Fahrtrainings auf den Waldwegen und kleine Aufgaben in der Natur, die spielerisch in kooperativer Teamarbeit gelöst werden können. Je nach Gruppengröße ist die Teilnahme von zwei bis drei Elternteilen notwendig.

**Tour 1** Merheimer Heide – Refrath – Saaler Mühle, je nach Bedarf evtl. Verlängerung bis Grube Cox

**Tour 2** mit der KVB Linie 1 bis Endstation Königsforst – Wassertretstelle – Pionierweiher – Monte Trodelöh – je nach Bedarf evtl. Verlängerung bis zum Tütberg

**Treffpunkt** 10.00 Uhr am Naturfreundehaus

**Anmeldung** erforderlich **Termine** auf Anfrage [nfh-kalk@naturfreunde-koeln.de](mailto:nfh-kalk@naturfreunde-koeln.de)



### **Sonntag 11. Juli**

#### ***Kinderwanderung an der Sieg***

Wir fahren mit der S-Bahn nach Merten/Sieg und unternehmen dort eine kleine Wanderung. Wir können danach in der Sieg planschen, Wald und Wiese erkunden und die Drachenflieger beobachten, die von der Bergkante des Stachelbergs losfliegen. Für Kinder ab drei Jahren.

**Treffpunkt** 9.00 Uhr S-Bahn-Haltestelle Trimbornstraße

**Infos & Anmeldung** [nfh-kalk@naturfreunde-koeln.de](mailto:nfh-kalk@naturfreunde-koeln.de)



### **Samstag 14. August**

#### ***Wandern mit Kindern (ca. 5 km)***

Wir treffen uns um 9.30 Uhr an Kalk Post, fahren gemeinsam mit der Linie 1 bis zur Endhaltestelle Bensberg und wandern von dort zum Naturfreundehaus Hardt. Am Haus Hardt gibt es auf dem weitläufigen Gelände mitten im Wald einen kleinen Streichelzoo und einen großen Spielplatz. Geeignet für Kinder ab drei Jahren. Es wird ein Bollerwagen mitgenommen.

**Treffpunkt** 9.30 Uhr Kalk-Post

**Infos & Anmeldung** [nfh-kalk@naturfreunde-koeln.de](mailto:nfh-kalk@naturfreunde-koeln.de)



## **Sonntag 22. August *Eifelwanderung* Von Blankenheim-Wald nach Schmidtheim**

Wir wandern durch das einsame Waldgebiet südlich von Blankenheim, überwiegend im Wald, oft auf unbefestigten Wegen und bewegen uns im Naturschutzgebiet von Nonnenbach und Eichholzbach. Dies wurde eingerichtet zur Erhaltung der Tier- und Pflanzenarten mit einer überregional bedeutsamen Artenvielfalt, des Buchenwaldes sowie des darin enthaltenen Totholzes. Im Waldcafe Maus können wir bei lecker Kuchen den Ausblick genießen und am Düwelsteen rätseln über die in Stein gemeißelte Lyrik des 19. Jahrhunderts.

**Entfernung** 19 km

**Höhenmeter** 360

**Treffpunkt** 10:00 Uhr Köln Hbf (Ausgang Breslauer Platz, Würstchenstand)

**Abfahrt** 10:21 Uhr

**Infos & Anmeldung** [nfh-kalk@naturfreunde-koeln.de](mailto:nfh-kalk@naturfreunde-koeln.de)



## **Sonntag 5. September *Haus Hardt* Wanderung ins Volbachtal**

**Treffpunkt** 10.00 Uhr am Naturfreundehaus Hardt

**Dauer** ca. 2 bis 3 Stunden

**Wanderführer** Werner Frangenheim



## Sonntag 12. September *Über die Wupper*

Wir fahren mit Bahn und Bus nach Leichlingen und von dort mit dem Sammeltaxi zum Startpunkt. Wir überqueren die Wupper und gehen flussaufwärts sowohl auf breiten als auch auf schmalen Pfaden entlang der Wupperberge bis Glüder. Im Museum Balkhauser Kotten können wir den original erhaltenen, wasserkraft-getriebenen Messerschleifer-Handwerksbetrieb besichtigen. Es geht weiter über die Wupper und die Staumauer der Sengbachtalsperre und von dort mit Blick auf die unten fließende Wupper auf schmalen Wegen durch die waldreichen Wupperberge zurück zum Ausgangspunkt.

**Entfernung** 16 km                      **Höhenmeter** 400

**Treffpunkt** 9:40 Köln Hbf (Ausgang Breslauer Platz, Würstchenstand)

**Abfahrt** 10:21 Uhr **Infos & Anmeldung** [nfh-kalk@naturfreunde-koeln.de](mailto:nfh-kalk@naturfreunde-koeln.de)



## 18. bis 25. September

### *Wanderstudienreise Altmühltal*

Die Wanderstudienreise führt uns nach Bayern. Dort liegt im Naturpark Altmühltal unser Hotel Altmühlberg in Beilngries-Paulushofen, vier Kilometer von der historische Beilngrieser Altstadt mit mittelalterlichen Stadtmauertürmen und barocken Bauten – ein erster Eindruck, den wir in anderen geschichtsträchtigen Städten, Burgen und Klöstern vertiefen wollen. Beispiele sind die Residenzstadt Eichstätt, der Hundertwasserturm in Abendsberg, die Rosenburg in Riedburg und die Befreiungshalle in Kelheim – von dort ist eine Schifffahrt durch den Donaudurchbruch zur Benediktinerabtei Weltenburg geplant. Auch das obere Altmühltal bietet Sehenswürdigkeiten: Gunzenhausen, Weißenburg, Treuchtlingen und Solnhofen. Der Jura und die umliegenden Steinbrüche haben diese Gegend geprägt. Hier wurden wichtige Fossilien gefunden wie die Versteinerung des Urvogels Archaeopteryx, das Bindeglied zwischen Dinosauriern und den Vögeln. Das UNESCO-Welterbe obergermanisch-raetischer Limes, einst Grenze des römischen Imperiums, beeindruckt mit Kastellen, freigelegten Thermen, rekonstruierten Wachttürmen und kostbaren Schatzfunden. Eine bautechnische Glanzleistung aus neuerer Zeit – wenn auch ökologisch umstritten – ist der Main-Donau-Kanal. Viel Interessantes also, das wir auf Wanderungen, Schiffs- und Kutschfahrten sowie in Museen vertiefen können. Freuen wir uns darauf! Genauere Informationen erfolgen im Sommer 2021 – falls pandemie-bedingt möglich – mit einem Diavortrag von der Vortour.

**Zustiegmöglichkeiten** *Bergisch Gladbach*, S-Bahn- & Busbahnhof · *Refrath*: Haltestelle Linie 1 · *Bensberg*: Busplatz Steinstraße

**Teilnahmekosten pro Person** 610 Euro · Ermäßigung für NaturFreunde-Mitglieder 60 Euro

**Leistungen** Busfahrt, 7 Übernachtungen, Halbpension, Zimmer mit Dusche/WC, (EZ-Zuschlag: 98 Euro), Mittagessen bei Hin- und Rückfahrt, Programm, Reiseleitung, Rücktritts-





kostenversicherung, Kolloquium, Programm und Ausflüge.

**Auskunft & Anmeldung** Herbert Kreisfeld · Katterbachstr. 33 · 51467 Bergisch Gladbach,  
Tel.: 0 22 02 - 8 35 20, E-Mail: [circolocampo@t-online.de](mailto:circolocampo@t-online.de)

*Es gelten die allgemeinen Bedingungen des Reiserechts.*

*Der Vertrag kommt erst nach Anzahlung von 100 Euro zustande.*

*Eintrittsgelder für Museen, Schlösser usw. sind vor Ort zu bezahlen.*

*Wetter- oder organisationsbedingte Änderungen der Programme sind möglich!*



## **Samstag 25. September Wandern – Kurz- bis Mittelstrecke ab Honrath**

Von Honrath aus haben wir die Möglichkeit, der Agger und dem Naafbachtal zu folgen. Marialinden, mit seiner weithin sichtbaren Kirche, könnte ein Ziel sein, von dem aus wir nur noch bergab bis zum Bahnhof Overath gelangen. Aber vielleicht entscheiden wir uns auch für einen ganz anderen Weg.

**Treffpunkt** 10:00 Uhr Köln Hbf (Ausgang Breslauer Platz, Würstchenstand)

**Abfahrt** 10:24 Uhr

**Infos & Anmeldung** [nfh-kalk@naturfreunde-koeln.de](mailto:nfh-kalk@naturfreunde-koeln.de)



## **Sonntag 3. Oktober Haus Hardt** ***Herbstwanderung***

**Treffpunkt** 10.00 Uhr am Naturfreundehaus Hardt

**Dauer** ca. 2 bis 3 Stunden      **Wanderführer** Herbert Kreisfeld



## **Sonntag 3. Oktober Vor der Haustür losgehen** ***Richtung Kölns wildem Osten***

Wir gehen von Humboldt-Gremberg aus Richtung Osten. An Straßen, durch Niemandsländer, Pfaden folgend durch „Spontanvegetationen“. Der Weg findet sich im Gehen. Umwegen folgen, Brachen queren. Schrebergärten, Gremberger Wäldchen, Alter Deutzer Postweg, Rather See... Die Entdeckungsreise endet an der Endhaltestelle der Linie 9.

**Treffpunkt** 11:00 am Spielplatz Taunusstraße/Taunusplatz

**Infos & Anmeldung** [nfh-kalk@naturfreunde-koeln.de](mailto:nfh-kalk@naturfreunde-koeln.de)



## **Sonntag 10. Oktober Durch das Naaftal**

Die Wanderung startet am Bahnhof Overath und führt entlang der Agger über Cyriax, Gut Eichthal und den Hasenberg ins Naafbachtal. Wir bewegen uns auf Wegen und schmalen Pfaden vorbei an Ingersauel, der alten Naafmühle bis zur Einmündung des Wenigerbachs. Im Bereich unserer Wanderung war vor etwa 70 Jahren eine Talsperre geplant, für deren Bau Häuser und Mühlen abgerissen und Bewohner vertrieben wurden. Das Tal ist heute Naturschutzgebiet. Von Kreuznaaf nehmen wir den Bus zurück nach Overath.

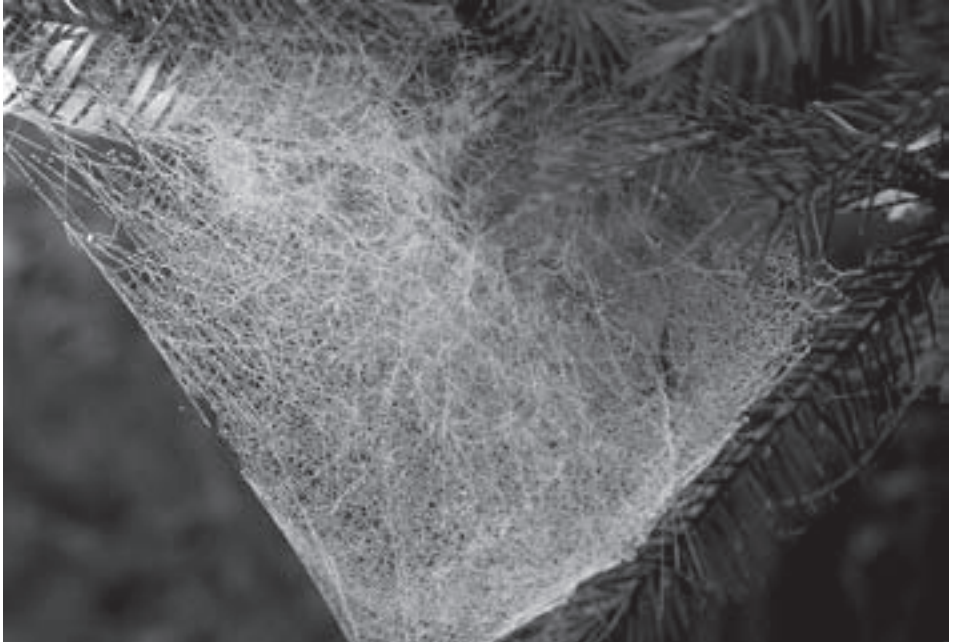
**Treffpunkt** 9:40 Köln Hbf (Ausgang Breslauer Platz, Würstchenstand)

**Infos & Anmeldung** [nfh-kalk@naturfreunde-koeln.de](mailto:nfh-kalk@naturfreunde-koeln.de)



## **Sonntag 17. Oktober Wanderung am Biggensee**

Unser Wandergebiet liegt zwischen Olpe und Attendorn im Sauerland. Wir wandern auf der östlichen Seite des Biggesees durch vom Herbst gefärbte Laub-, Misch- und Nadelwälder. Der in den Jahren 1956-1965 erbaute Biggensee im Kreis Olpe ist 8,76 km<sup>2</sup> groß. Der Stausee wird betrieben vom Ruhrverband und hat eine wichtige Funktion als Wasserversorger des Ruhrgebiets – er dient u.a. Regulierung von Lenne- und Ruhr. Es gibt dort ein gut gekennzeichnetes Rad-, Wanderweg- und Verkehrsnetz. Dazu gehört die neu gebaute eingleisige Biggetalbahn und die Seeschiffahrt. Wenn es die Zeit erlaubt, können wir einen Rundgang durch die Hansestadt Attendorn machen, die überregional durch die Atta-Tropfsteinhöhle-bekannt ist. Die Atta-Höhle gilt aufgrund ihrer Mannigfaltigkeit und Farbigkeit, als eine der größten und schönsten Tropfsteinhöhlen Deutschlands.



Die Wanderstrecke ist ca. 15 km lang und kann mehrfach unterteilt werden. Wer möchte, kann auch per Schiff die Strecke abkürzen. Nach der Wanderung ist eine Einkehr geplant.

**Abfahrt, Kosten & Anmeldung** siehe Seite I & II



### **Sonntag 24. Oktober Wandern – Kurz- bis Mittelstrecke ab Dattenfeld (Sieg)**

Auch diesmal legen wir in Dattenfeld angekommen unseren Weg erst fest. Die Waldgebiete der Siegtalhöhen durchquerend können wir ins Waldbrölbachtal gehen. In guten Wanderkarten sind auch Einkehrmöglichkeiten eingezeichnet – vielleicht finden wir so unser erstes Ziel... Interessent\*innen können gerne in den Tagen vor der Wanderung über die Gegend recherchieren.

**Treffpunkt** 9:40 Uhr Köln Hbf (Ausgang Breslauer Platz, Würstchenstand)

**Abfahrt** 10:01 Uhr

**Infos & Anmeldung** [nfh-kalk@naturfreunde-koeln.de](mailto:nfh-kalk@naturfreunde-koeln.de)

---

## Übersicht Wanderungen der Kölner NaturFreunde Juni bis Oktober

**Sonntag 30.5.** → Burgenwanderung am Rhein – von Andernach bis Bad Breisig

**Sonntag 6.6.** → Haus Hardt: Wanderung zum Schloss Lerbach

**Sonntag 13.6.** → Auf alpinen Pfaden im Ahrtal

**Sonntag 20.6.** → Fahrradtour immer bergab: von Marienheide nach Opladen

**Sonntag 27.6.** → Mountainbike Tour zwischen Lüderich und Königsforst

**Sonntag 4.7.** → Haus Hardt: Wanderung zur Erdenburg

**Samstag 10.7.** → einfachwandern!#2: Rösrath – Honrath – Hoffnungsthal

**Sonntag 11.7.** → Kinderwanderung an der Sieg

**Sonntag 18.7.** → Wanderung von Kreuzau nach Obermaubach

**Sonntag 1.8.** → Haus Hardt: Wanderung zur Grube Cox

**Samstag 14.8.** → Wandern mit Kindern

**Sonntag 22.8.** → Eifelwanderung: Von Blankenheim-Wald nach Schmidtheim

**Sonntag 5.9.** → Haus Hardt: Wanderung ins Volbachtal

**Sonntag 12.9.** → Über die Wupper

**18.-25.9.** → Wanderstudienreise Altmühltal

**Samstag 25.9.** → einfachwandern!#3: Honrath – Overath, 14,5 km

**Sonntag 3.10.** → Haus Hardt: Herbstwanderung

**Sonntag 3.10.** → Vor der Haustür losgehen Richtung Kölns wildem Osten

**Sonntag 10.10.** → Durch das Naaftal

**Sonntag 17.10.** → Wanderung am Biggensee

**Sonntag 24.10.** → einfachwandern!#4: Dattenfeld – Schladern

Bei Drucklegung dieses Wanderprogramms galten noch ziemlich strenge Pandemie-Einschränkungen. Wir bitten alle, die sich an Wanderungen beteiligen möchten, sich vorher über den jeweiligen Stand des dann Zugelassenen zu informieren. Gerne könnt ihr unter den angegebenen E-Mail-Adressen ein paar Tage vorher bei uns nachfragen, ob die jeweilige Wanderung stattfindet. Wir freuen uns darauf, endlich wieder gemeinsam unsere Wege durch die Landschaft genießen zu können.